

## **MULTI-MONTI® de HECO®: le système de fixation sûr pour le béton et la maçonnerie**



MULTI-MONTI® en acier inoxydable 1.4529 est souvent utilisée dans la construction de tunnels.

MULTI-MONTI® de HECO® a déjà été utilisée sur de nombreux chantiers connus. Voici un extrait de notre liste de références:

- «Köln Arena», Cologne
- Tunnel de l'Elbe, Hambourg
- Reichstag, Berlin
- Tribune du lac de Magdebourg
- Chemins de fer des Pays-Bas

**Pour plus de sécurité**



MULTI-MONTI® de HECO® a prouvé ses qualités dans la construction du Reichstag de Berlin.

### **Les avantages imbattables du système de fixation MULTI-MONTI®**

- Pas de durcissement, mise sous contrainte immédiate
- Montage traversant toujours possible
- Pas de prescription pour les contrôles de couples
- Mise en place par machine possible sans problème
- Économie de jusqu'à 50 % du temps de montage
- MULTI-MONTI® est entièrement démontable
- Avec homologation
- Pas de contrainte sur le béton lors du vissage

**Utilisez les vis HECO® – Pour plus de sécurité!**



**HECO-Schrauben GmbH & Co. KG**  
Dr.-Kurt-Steim-Strasse 28  
D-78713 Schramberg  
Téléphone : +49 (0)74 22 / 9 89-0  
Télécopie : +49 (0)74 22 / 9 89-200  
e-mail : info@heco-schrauben.de  
Internet : www.heco-schrauben.de

Votre distributeur :

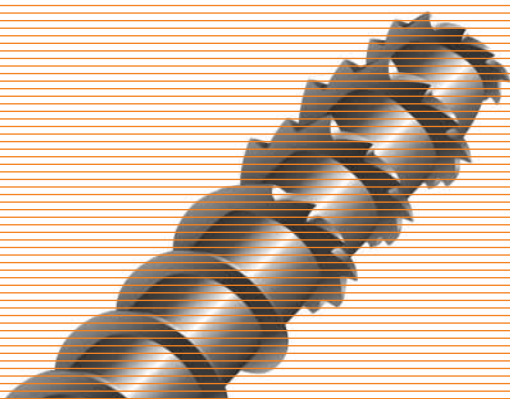


**1ère vis d'ancrage  
avec homologation  
ATE**

# **MULTI-MONTI®**

LA VIS D'ANCRAGE SANS CHEVILLE

*Le système de fixation innovateur  
homologué pour le béton et  
la maçonnerie*



  
**HECO**  
**SCHRAUBEN**



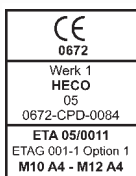
Option 1 pour le béton  
fissuré et non fissuré

*Pour plus de sécurité*

# MULTI-MONTI® crée des liaisons solidaires et sans pression d'écartement en deux fois moins de temps.

Le système de montage homologué MULTI-MONTI® repose sur un nouveau principe de la technique d'ancrage. Cette vis d'ancrage se place sans cheville, ce qui vous fait gagner un temps énorme.

Les arguments techniques remportent l'adhésion de tous. Des couples de vissage faibles, une liaison sans pression d'écartement et l'homologation pour le béton fissuré ou non fissuré sont les principales caractéristiques techniques de cette vis. La mise en place en bordure, la réutilisation et le travail sans clé dynamométrique ne posent aucun problème avec MULTI-MONTI®. Pour le Reichstag de Berlin et la tribune du lac à Magdebourg, mais aussi dans la construction de maisons, le montage de balustrades de balcons, de Sabot de Charpente ou la fixation de barrières.



MULTI-MONTI® en acier inoxydable est idéale pour les assemblages extérieurs.

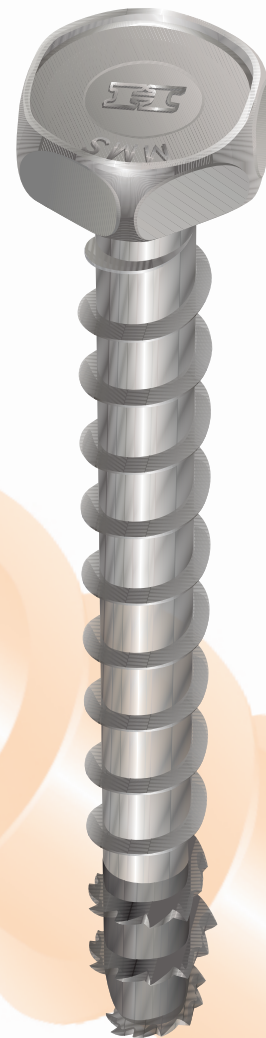
MULTI-MONTI® existe également en acier inoxydable A4 et A5 pour les utilisations extérieures ou exposées aux influences atmosphériques. Par ailleurs, cette vis d'ancrage en acier inoxydable 1.4529 est devenue indispensable dans la construction de tunnels: le système MULTI-MONTI® est utilisé sur de nombreux chantiers, entre autres dans la construction du 4<sup>e</sup> boyau du tunnel de l'Elbe à Hambourg et à Lübeck dans le «Herrentunnel».

La gamme de fixation innovatrice brevetée est un argument persuasif non seulement pour les clients allemands et étrangers de HECO®, mais aussi pour le gouvernement du Land de Bade-Wurtemberg. Le Ministre de l'Économie, Walter Döring, décerna à la vis d'ancrage MULTI-MONTI® le prix de l'innovation du Land de Bade-Wurtemberg.

## Première vis d'ancrage avec homologation ATE

Après des tests très exigeants, la vis d'ancrage MULTI-MONTI® a obtenu l'homologation technique européenne ATE. HECO® devient ainsi le premier fabricant mondial dans ce secteur à recevoir pour ses vis d'ancrage l'homologation ATE, reconnue dans toute l'Europe, et à faire ainsi la preuve, une fois de plus, du niveau élevé de ses standards qualité et sécurité pour ses vis d'ancrage.

L'homologation technique européenne ATE a été attribuée pour la MULTI-MONTI® en acier, galvanisé par électrolyse, ainsi qu'en acier inoxydable pour le béton fissuré et non fissuré en option 1, soit dans la catégorie d'utilisation européenne la plus haute. Les critères appliqués aux vis d'ancrage MULTI-MONTI®, en particulier dans les domaines de la solidité et de la sécurité, sont très stricts. La sécurité du montage est

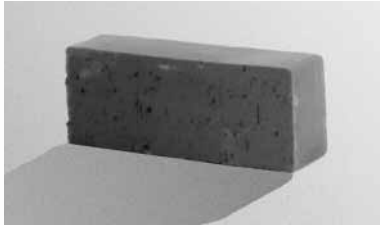


ainsi totalement garantie, y compris pour des montages et des conditions d'utilisation extrêmes. Il est donc possible, selon les besoins, d'utiliser des vis d'ancrage MULTI-MONTI® en métal, galvanisé par électrolyse, ou en acier inoxydable 1.4401. Grâce à cette attribution des autorisations ATE, les niveaux de charge des vis d'ancrage MULTI-MONTI® sont nettement plus élevés. C'est ainsi que la contrainte de traction centrale autorisée a augmenté d'au moins 20 %. Il en résulte aussi de nouvelles possibilités d'utilisation et des économies pour l'utilisateur professionnel. Le montage facile des vis d'ancrage MULTI-MONTI®, sans qu'un moment de rotation appliqué à l'écrou soit imposé, permet d'éviter les erreurs de montage. L'utilisation des vis d'ancrage MULTI-MONTI® garantit une grande sécurité.

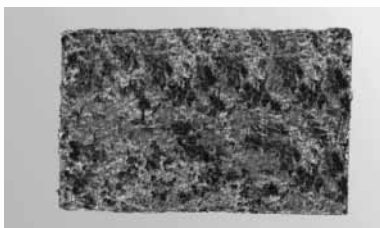


## MULTI-MONTI®: parfaite pour béton fissuré et non fissuré

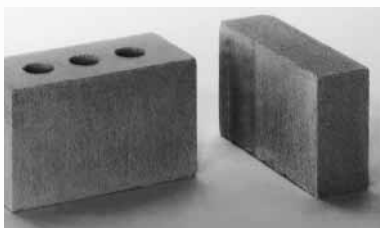
La vis d'ancrage, homologuée pour le béton fissuré ou non fissuré, convient aussi pour de nombreux autres matériaux de construction, comme :



Clinker



Pierre naturelle (p. ex. marbre)



Brique silico-calcaire



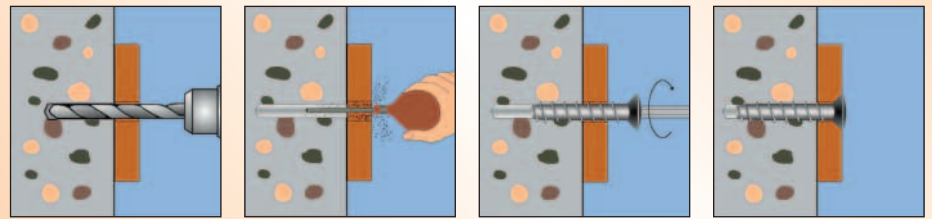
Parpaing creux



Brique pleine

## Percer, Visser, Terminé

Le montage avec MULTI-MONTI® est des plus simples. Percer un trou du diamètre correspondant à celui de la vis MULTI-MONTI® utilisée. Nettoyer le trou (par exemple par injection d'air), puis visser MULTI-MONTI®. Pas besoin d'outil pour cela, la vis d'ancrage peut être immédiatement mise sous contrainte et vous pouvez la démonter à tout moment.



1. Percer

2. Nettoyer le trou

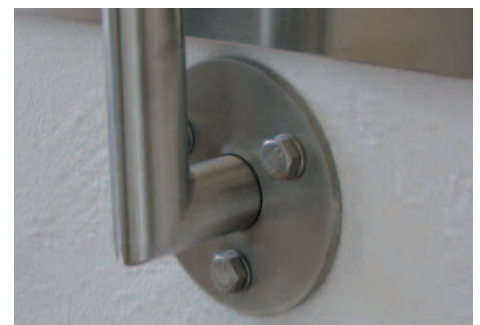
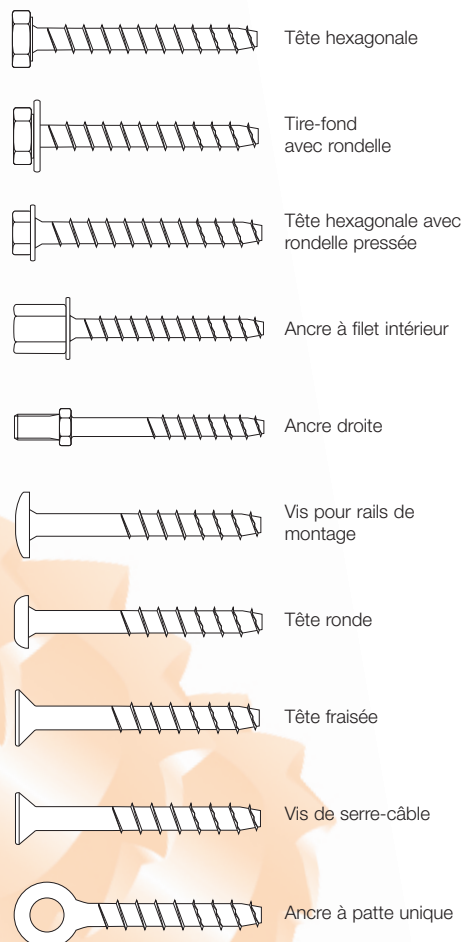
3. Visser  
MULTI-MONTI®

4. C'est tout



## Des modèles variés pour applications multiples

La vis d'ancrage MULTI-MONTI® existe en de nombreux modèles. Pour l'extérieur ou l'intérieur, ou pour les montages nécessitant une protection coupe-feu, MULTI-MONTI® couvre pratiquement toutes les applications. C'est pourquoi cette vis acier existe également en acier inoxydable (A4, A5), mais aussi avec différentes formes de tête et longueurs et divers diamètres (diamètres de 5 à 20 mm, longueurs de 25 à 320 mm). Nous avons mis au point le tire-fond MULTI-MONTI® pour la fixation rapide de pannes sur béton. HECO® propose avec MULTI-MONTI® la gamme de vis d'ancrage de loin la plus riche.



Profitez de notre professionnalisme. Un **Conseil utilisateur** compétent et un **logiciel de mesure** professionnel **sur Internet** proposés par l'un des plus grands fabricants de vis.



# Pour plus de sécurité